

## Сообщение № 1

В связи со снятием земельного участка с кадастрового учета, указанного в сообщении о возможном установлении публичного сервитута, ранее опубликованного в официальном печатном издании Думы и Администрации Сысертского городского округа «Вестник Сысертского городского округа» от 14.03.2024 № 10 (870), изложить сообщение в новой редакции:

### Сообщение о возможном установлении публичного сервитута

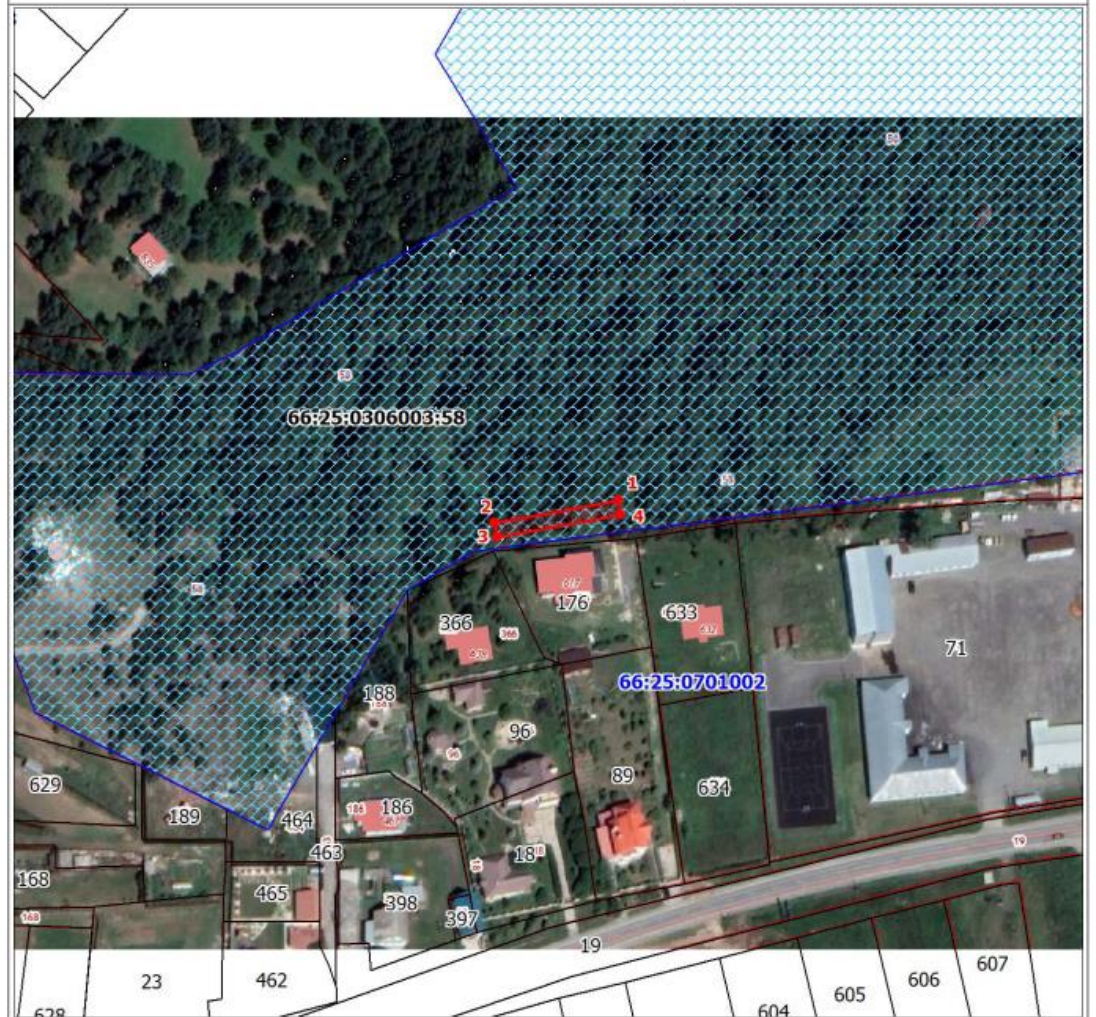
Руководствуясь статьей 39.42 Земельного кодекса Российской Федерации, Администрация Сысертского городского округа сообщает о возможном установлении публичного сервитута сроком на 49 лет для строительства и эксплуатации объекта электросетевого хозяйства: «Строительство отпайки от ВЛ-0,4 кВ Новая от ТП-70890 с установкой узла учета (электроснабжение ВРУ-0,4 кВ по адресу: Свердловская обл, Сысертский р-н, д. Большое Седельниково, участок примыкает с северной стороны к земельному участку, расположенному по адресу: улица 1 Мая, 17-В, К/№ 66:25:0701002:192) (0,05 км, 1 т.у.)», находящегося в границах Сысертского городского округа Свердловской области, в отношении следующих земель и частей земельных участков общей площадью – 686 кв.м:

- 1) земель кадастрового квартала 66:25:0801003, площадью 12 кв.м, государственная собственность на которые не разграничена, расположенных в Сысертского городского округа Свердловской области;
- 2) части земельного участка, площадью 212 кв.м, с кадастровым номером 66:25:0306003:58, площадью 103929 кв.м, с видом разрешенного использования - для ведения сельскохозяйственного производства, с категорией земель - земли сельскохозяйственного назначения, расположенного по адресу: Свердловская область, Сысертский район;
- 3) части земельного участка, площадью 462 кв.м, с кадастровым номером 66:25:0310001:1060, площадью 10828389 кв.м, с видом разрешенного использования - для ведения сельскохозяйственного производства, с категорией земель - земли сельскохозяйственного назначения, расположенного по адресу: Свердловская область, Сысертский район.

Ознакомиться с ходатайством об установлении публичного сервитута и прилагаемым к нему описанием местоположения границ публичного сервитута можно по адресу: 624022, Свердловская область, город Сысерть, улица Ленина, дом 35, актовый зал (1 этаж), в приемное время: вторник с 15-00 до 17-00 часов, описание местоположения границ публичного сервитута размещено на сайте Сысертского городского округа в сети Интернет: <http://admsysert.ru/mun-services/publiclniy-servitut/message>.

Правообладатели земельных участков, в отношении которых испрашивается публичный сервитут, если их права (обременения права) не зарегистрированы в Едином государственном реестре недвижимости, могут обратиться с заявлением об учете их прав (обременений права) на земельные участки с приложением копий документов, подтверждающих эти права (обременения права) в Администрацию Сысертского городского округа по адресу: 624022, Свердловская область, город Сысерть, улица Ленина, дом 35, кабинет № 3, в приемное время: понедельник – пятница с 08-00 до 17-00 часов. Срок подачи заявления - в течение 15 (пятнадцати дней) со дня опубликования данного извещения.

План границ объекта (часть 1)



Масштаб 1:2000

Используемые условные знаки и обозначения:

	Характерная точка границы публичного сервитута
	Проектная граница публичного сервитута
	Границы земельных участков, в отношении которых испрашивается публичный сервитут
	Существующая часть границы, имеющиеся в ЕГРН сведения о которой достаточны для определения ее местоположения
	Надписи кадастрового номера земельного участка
	Обозначение кадастрового квартала
	Номер кадастрового квартала

План границ объекта (часть 2)



Масштаб 1:2000

Используемые условные знаки и обозначения:

Условные обозначения представлены на листе 3



**ГРАФИЧЕСКОЕ ОПИСАНИЕ**

местоположения границ населенных пунктов, территориальных зон, особо охраняемых природных территорий, зон с особыми условиями использования территории

публичный сервитут под размещение объектов электросетевого хозяйства ВЛ (Строительство отпайки от ВЛ-0,4 кВ Новая от ТП-70890 с установкой узла учета (электропитание ВРУ-0,4 кВ по адресу: Свердловская обл, Сысертский р-н, д. Большое Седельниково, участок примыкает с северной стороны к земельному участку, расположенному по адресу: улица 1 Мая, 17-В, К/№ 66:25:0701002:192) (0,05 км, 1 т.у.)

(наименование объекта, местоположение границ которого описано (далее - объект)

**Раздел 1**

Сведения об объекте		
N п/п	Характеристики объекта	Описание характеристик
1	2	3
1	Местоположение объекта	Свердловская область, Сысертский р-н, Большое Седельниково д
2	Площадь объекта ± величина погрешности определения площади (P ± ΔP), м <sup>2</sup>	686 ± 9
3	Иные характеристики объекта	1. публичный сервитут под размещение объектов электросетевого хозяйства ВЛ (Строительство отпайки от ВЛ-0,4 кВ Новая от ТП-70890 с установкой узла учета (электропитание ВРУ-0,4 кВ по адресу: Свердловская обл, Сысертский р-н, д. Большое Седельниково, участок примыкает с северной стороны к земельному участку, расположенному по адресу: улица 1 Мая, 17-В, К/№ 66:25:0701002:192) (0,05 км, 1 т.у.). Срок установления публичного сервитута 49 лет 2. ВЛ

**Раздел 2**

Сведения о местоположении границ объекта					
1. Система координат МСК-66, зона 1					
2. Сведения о характерных точках границ объекта					
Обозначение характерных точек границ	Координаты, м		Метод определения координат характерной точки	Средняя квадратическая погрешность положения характерной точки (M), м	Описание обозначения точки на местности (при наличии)
	X	Y			
1	2	3	4	5	6
-	-	-	-	-	-
3. Сведения о характерных точках части (частей) границы объекта					
Обозначение характерных точек части границы	Координаты, м		Метод определения координат характерной точки	Средняя квадратическая погрешность положения характерной точки (Mt), м	Описание обозначения точки на местности (при наличии)
	X	Y			
1	2	3	4	5	6
<b>Часть N 1</b>					
1	371153.30	1540631.79	Геодезический метод	0.1	-
2	371145.12	1540590.21	Геодезический метод	0.1	-
3	371140.21	1540591.17	Геодезический метод	0.1	-
4	371148.40	1540632.75	Геодезический метод	0.1	-
1	371153.30	1540631.79	Геодезический метод	0.1	-
<b>Часть N 2</b>					
5	371026.97	1541956.55	Геодезический метод	0.1	-
6	371031.97	1541956.44	Геодезический метод	0.1	-
7	371031.40	1541930.57	Геодезический метод	0.1	-

3. Сведения о характерных точках части (частей) границы объекта					
Обозначение характерных точек части границы	Координаты, м		Метод определения координат характерной точки	Средняя квадратическая погрешность положения характерной точки (M <sub>t</sub> ), м	Описание обозначения точки на местности (при наличии)
	X	Y			
8	371029.65	1541909.92	Геодезический метод	0.1	-
9	371027.19	1541878.43	Геодезический метод	0.1	-
10	371016.87	1541878.23	Геодезический метод	0.1	-
11	371004.38	1541878.31	Геодезический метод	0.1	-
12	371004.34	1541882.98	Геодезический метод	0.1	-
13	371022.48	1541883.15	Геодезический метод	0.1	-
14	371024.84	1541910.48	Геодезический метод	0.1	-
15	371026.43	1541931.33	Геодезический метод	0.1	-
5	371026.97	1541956.55	Геодезический метод	0.1	-

Сообщение № 2  
о возможном установлении публичного сервитута

Руководствуясь статьей 39.42 Земельного кодекса Российской Федерации, Администрация Сысертского городского округа сообщает о возможном установлении публичного сервитута сроком на 49 лет для строительства и эксплуатации объекта электросетевого хозяйства: «Строительство двух кабельных ЛЭП 10 кВ ПС 110 кВ Волна - РП 71265, РП 71265 для электроснабжения распределительного центра Патруши, расположенного по адресу: Российская Федерация, Свердловская область, Сысертский район (2,22 км, 2 т.у.)», находящегося в границах Сысертского городского округа Свердловской области, в отношении следующих земель и частей земельных участков общей площадью – 1823 кв.м:

4) земель кадастрового квартала 66:25:0306003, площадью 242 кв.м, государственная собственность на которые не разграничена, расположенных в границах Сысертского городского округа Свердловской области;

5) части земельного участка, площадью 396 кв.м с кадастровым номером 66:25:0307001:149, площадью 828428 кв.м, с видом разрешенного использования - склады, с категорией земель - земли промышленности, энергетики, транспорта, связи, радиовещания, телевидения, информатики, земли для обеспечения космической деятельности, земли обороны, безопасности и земли иного специального назначения, расположенного по адресу: Российская Федерация, Свердловская область, Сысертский район;

6) частей единого землепользования, площадью 116 кв.м с кадастровым номером 66:25:0000000:93, площадью 3559807 кв.м (входящие кадастровые номера земельных участков: 66:25:0307001:5, площадью 77 кв.м; 66:25:0307001:4, площадью 39 кв.м), с видом разрешенного использования - автомобильный транспорт, с категорией земель - земли промышленности, энергетики, транспорта, связи, радиовещания, телевидения, информатики, земли для обеспечения космической деятельности, земли обороны, безопасности и земли иного специального назначения, расположенного по адресу: Свердловская область, Сысертский район;

7) части земельного участка, площадью 673 кв.м с кадастровым номером 66:25:0306003:233, площадью 200001 кв.м, с видом разрешенного использования - для ведения сельскохозяйственного производства, с категорией земель - земли сельскохозяйственного назначения, расположенного по адресу: Российская Федерация, Свердловская область, Сысертский район;

8) части земельного участка, площадью 10 кв.м с кадастровым номером 66:25:0306003:229, площадью 4598 кв.м, с видом разрешенного использования - для ведения сельскохозяйственного производства, с категорией земель - земли сельскохозяйственного назначения, расположенного по адресу: Российская Федерация, Свердловская область, Сысертский район;

9) части земельного участка, площадью 386 кв.м с кадастровым номером 66:25:0306003:3, площадью 153512 кв.м, с видом разрешенного использования - под объект промышленности (производственная база), с категорией земель - земли промышленности, энергетики, транспорта, связи, радиовещания, телевидения, информатики, земли для обеспечения космической деятельности, земли обороны, безопасности и земли иного специального назначения, расположенного по адресу: Свердловская область, Сысертский район, 25 км Челябинского тракта.

Ознакомиться с ходатайством об установлении публичного сервитута и прилагаемым к нему описанием местоположения границ публичного сервитута можно по адресу: 624022, Свердловская область, город Сысерть, улица Ленина, дом 35, актовый зал (1 этаж), в приемное время: вторник с 15-00 до 17-00 часов, описание местоположения границ публичного сервитута размещено на сайте Сысертского городского округа в сети Интернет: <http://admsysert.ru/mun-services/publiclniy-servitut/message>.

Правообладатели земельных участков, в отношении которых испрашивается публичный сервитут, если их права (обременения права) не зарегистрированы в Едином государственном реестре недвижимости, могут обратиться с заявлением об учете их прав (обременений права) на земельные участки с приложением копий документов, подтверждающих эти права (обременения права) в Администрацию Сысертского городского округа по адресу: 624022, Свердловская область, город Сысерть, улица Ленина, дом 35, кабинет № 3, в приемное время:

понедельник – пятница с 08-00 до 17-00 часов. Срок подачи заявления - в течение 15 (пятнадцати дней) со дня опубликования данного извещения.

ГРАФИЧЕСКОЕ ОПИСАНИЕ

местоположения границ населенных пунктов, территориальных зон, особо охраняемых природных территорий, зон с особыми условиями использования территории

публичный сервитут под размещение объекта электросетевого хозяйства: «Строительство двух кабельных ЛЭП 10 кВ ПС 110 кВ Волна - РП 71265, РП 71265 для электроснабжения распределительного центра Патруши, расположенного по адресу: Российская Федерация, Свердловская область, Сысертский район (2,22 км, 2 т.у.)»

(наименование объекта, местоположение границ которого описано (далее - объект)

Раздел 1

Сведения об объекте		
№ п/п	Характеристики объекта	Описание характеристик
1	2	3
1	Местоположение объекта	Свердловская область, Сысертский р-н
2	Площадь объекта ± величина погрешности определения площади ( $P \pm \Delta P$ ), м <sup>2</sup>	1823 ± 15
3	Иные характеристики объекта	1. публичный сервитут устанавливается под размещение объекта электросетевого хозяйства: «Строительство двух кабельных ЛЭП 10 кВ ПС 110 кВ Волна - РП 71265, РП 71265 для электроснабжения распределительного центра Патруши, расположенного по адресу: Российская Федерация, Свердловская область, Сысертский район (2,22 км, 2 т.у.)» в пользу ПАО "Россети Урал" Срок установления сервитута 49 лет 2. КЛ ЛЭП 10 кВ ПС 110 кВ Волна - РП 71265

Раздел 2

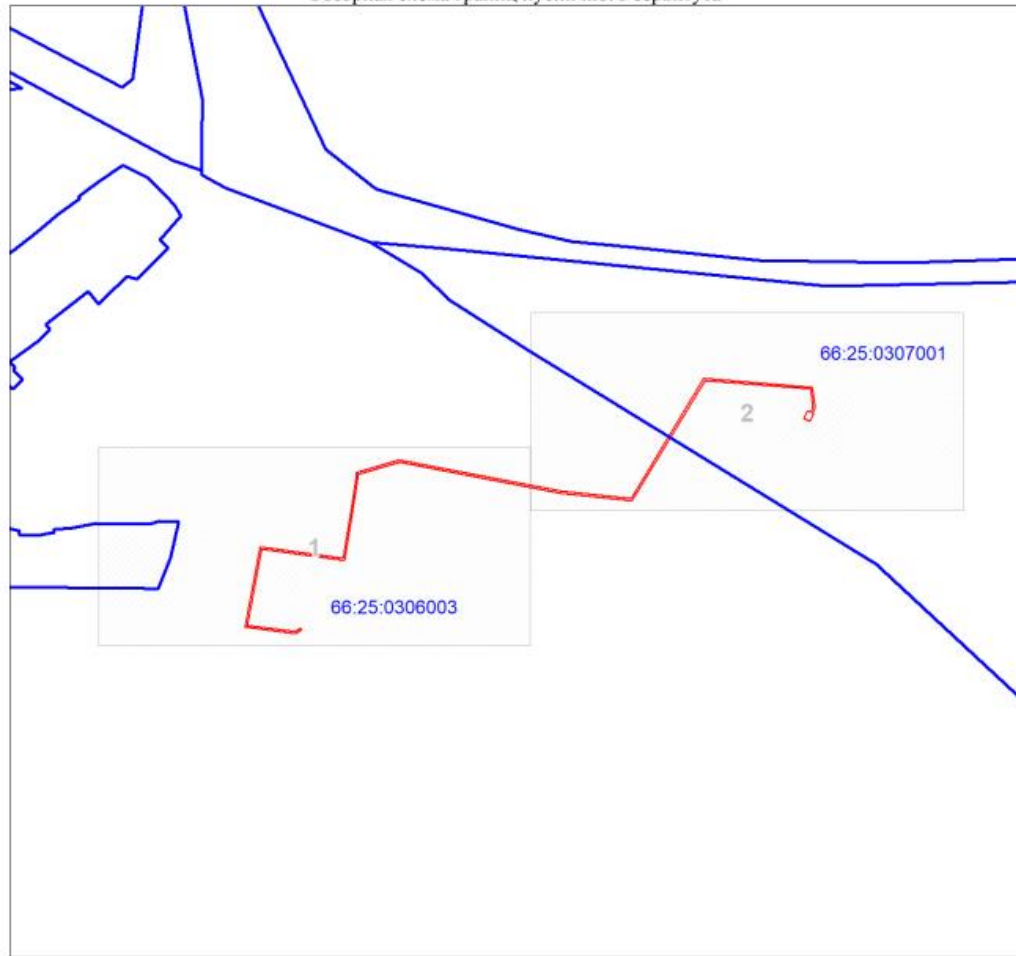
Сведения о местоположении границ объекта					
1. Система координат МСК-66, зона 1					
2. Сведения о характерных точках границ объекта					
Обозначение характерных точек границ	Координаты, м		Метод определения координат характерной точки	Средняя квадратическая погрешность положения характерной точки (M <sub>t</sub> ), м	Описание обозначения точки на местности (при наличии)
	X	Y			
1	2	3	4	5	6
1	375008.10	1543599.26	Геодезический метод	0.1	-
2	375002.51	1543596.32	Геодезический метод	0.1	-
3	375001.59	1543598.06	Геодезический метод	0.1	-
4	374993.69	1543594.04	Геодезический метод	0.1	-
5	374996.82	1543587.80	Геодезический метод	0.1	-
6	375004.77	1543591.86	Геодезический метод	0.1	-
7	375003.42	1543594.54	Геодезический метод	0.1	-
8	375008.43	1543597.20	Геодезический метод	0.1	-
9	375027.06	1543594.58	Геодезический метод	0.1	-
10	375036.07	1543485.98	Геодезический метод	0.1	-
11	374912.92	1543411.14	Геодезический метод	0.1	-
12	374920.61	1543337.42	Геодезический метод	0.1	-
13	374952.18	1543172.51	Геодезический метод	0.1	-
14	374939.78	1543130.61	Геодезический метод	0.1	-
15	374933.95	1543129.72	Геодезический метод	0.1	-
16	374904.16	1543125.17	Геодезический метод	0.1	-
17	374851.33	1543116.50	Геодезический метод	0.1	-
18	374863.46	1543030.91	Геодезический метод	0.1	-





План границ публичного сервитута

Обзорная схема границ публичного сервитута



Масштаб 1:6092

Используемые условные знаки и обозначения:

	Характерная точка границы публичного сервитута
	Надписи номеров характерных точек границы публичного сервитута
	Граница публичного сервитута
	Существующая часть границы земельного участка, сведения о которой внесены в ЕГРН
	Надписи кадастрового номера земельного участка
	Объект электросетевого хозяйства
	Обозначение кадастрового квартала

План границ публичного сервитута  
Выносной лист № 1



Масштаб 1:1200

Используемые условные знаки и обозначения:

Условные обозначения представлены на листе 4

План граница земельного участка  
Высотой этаж 20.1



Масштаб 1:1700

Источником данных служат материалы:

Учредитель информации пространств на листе А

В связи с допущенной ошибкой в сообщении о возможном установлении публичного сервитута, ранее опубликованного в официальном печатном издании Думы и Администрации Сысертского городского округа «Вестник Сысертского городского округа» от 28.03.2024 № 12 (872), изложить сообщение в новой редакции:

**Сообщение  
о возможном установлении публичного сервитута**

Руководствуясь статьей 39.42 Земельного кодекса Российской Федерации, Администрация Сысертского городского округа сообщает о возможном установлении публичного сервитута сроком на 49 лет в интересах нужд местного населения в отношении части земельного участка, площадью 511 кв.м с кадастровым номером 66:25:2901004:17, площадью 4617 кв.м, с категорией земель – земли населенных пунктов, с видом разрешенного использования - под многоквартирный жилой дом, расположенного по адресу: Свердловская область, Сысертский район, город Сысерть, микрорайон Новый, дом 34, в целях прохода или проезда через земельный участок.

Ознакомиться с ходатайством об установлении публичного сервитута можно по адресу: 624022, Свердловская область, город Сысерть, улица Ленина, дом 35, актовый зал (1 этаж), в приемное время: вторник с 15-00 до 17-00 часов, на сайте Сысертского городского округа в сети Интернет: <http://admsysert.ru/mun-services/publichniy-servitut/message>.

Правообладатели земельных участков, в отношении которых испрашивается публичный сервитут, если их права (обременения права) не зарегистрированы в Едином государственном реестре недвижимости, могут обратиться с заявлением об учете их прав (обременений права) на земельные участки с приложением копий документов, подтверждающих эти права (обременения права) в Администрацию Сысертского городского округа по адресу: 624022, Свердловская область, город Сысерть, улица Ленина, дом 35, кабинет № 3, в приемное время: понедельник – пятница с 08-00 до 17-00 часов. Срок подачи заявления - в течение 15 (пятнадцати дней) со дня опубликования данного извещения.

Сообщение № 3  
о возможном установлении публичного сервитута

Руководствуясь статьей 39.42 Земельного кодекса Российской Федерации, Администрация Сысертского городского округа сообщает о возможном установлении публичного сервитута сроком на 49 лет для строительства и эксплуатации объекта электросетевого хозяйства: «Строительство отпайки от ВЛ-0,4 кВ Линия-1 от ТП-71245 с установкой узла учета (электроснабжение ВРУ-0,4 кВ по адресу: 624019, Свердловская обл, Сысертский район, п. Бобровский, территория Ягодная поляна, улица Земляничная, земельный участок 39, К/№ 66:25:1307004:985) (0,12 км, 1 т.у.)», находящегося в границах Сысертского городского округа Свердловской области, в отношении части земельного участка, площадью 310 кв.м, с кадастровым номером 66:25:1307004:986, площадью 5145 кв.м, с видом разрешенного использования - для ведения личного подсобного хозяйства, с категорией земель - земли сельскохозяйственного назначения, расположенного по адресу: Российская Федерация, Свердловская область, Сысертский район.

Ознакомиться с ходатайством об установлении публичного сервитута и прилагаемым к нему описанием местоположения границ публичного сервитута можно по адресу: 624022, Свердловская область, город Сысерть, улица Ленина, дом 35, актовый зал (1 этаж), в приемное время: вторник с 15-00 до 17-00 часов, описание местоположения границ публичного сервитута размещено на сайте Сысертского городского округа в сети Интернет: <http://admsysert.ru/mun-services/publicniy-servitut/message>.

Правообладатели земельных участков, в отношении которых испрашивается публичный сервитут, если их права (обременения права) не зарегистрированы в Едином государственном реестре недвижимости, могут обратиться с заявлением об учете их прав (обременений права) на земельные участки с приложением копий документов, подтверждающих эти права (обременения права) в Администрацию Сысертского городского округа по адресу: 624022, Свердловская область, город Сысерть, улица Ленина, дом 35, кабинет № 3, в приемное время: понедельник – пятница с 08-00 до 17-00 часов. Срок подачи заявления - в течение 15 (пятнадцати дней) со дня опубликования данного извещения.

ОПИСАНИЕ МЕСТОПОЛОЖЕНИЯ ГРАНИЦ

Публичный сервитут

(наименование объекта, местоположение границ которого описано (далее - объект)

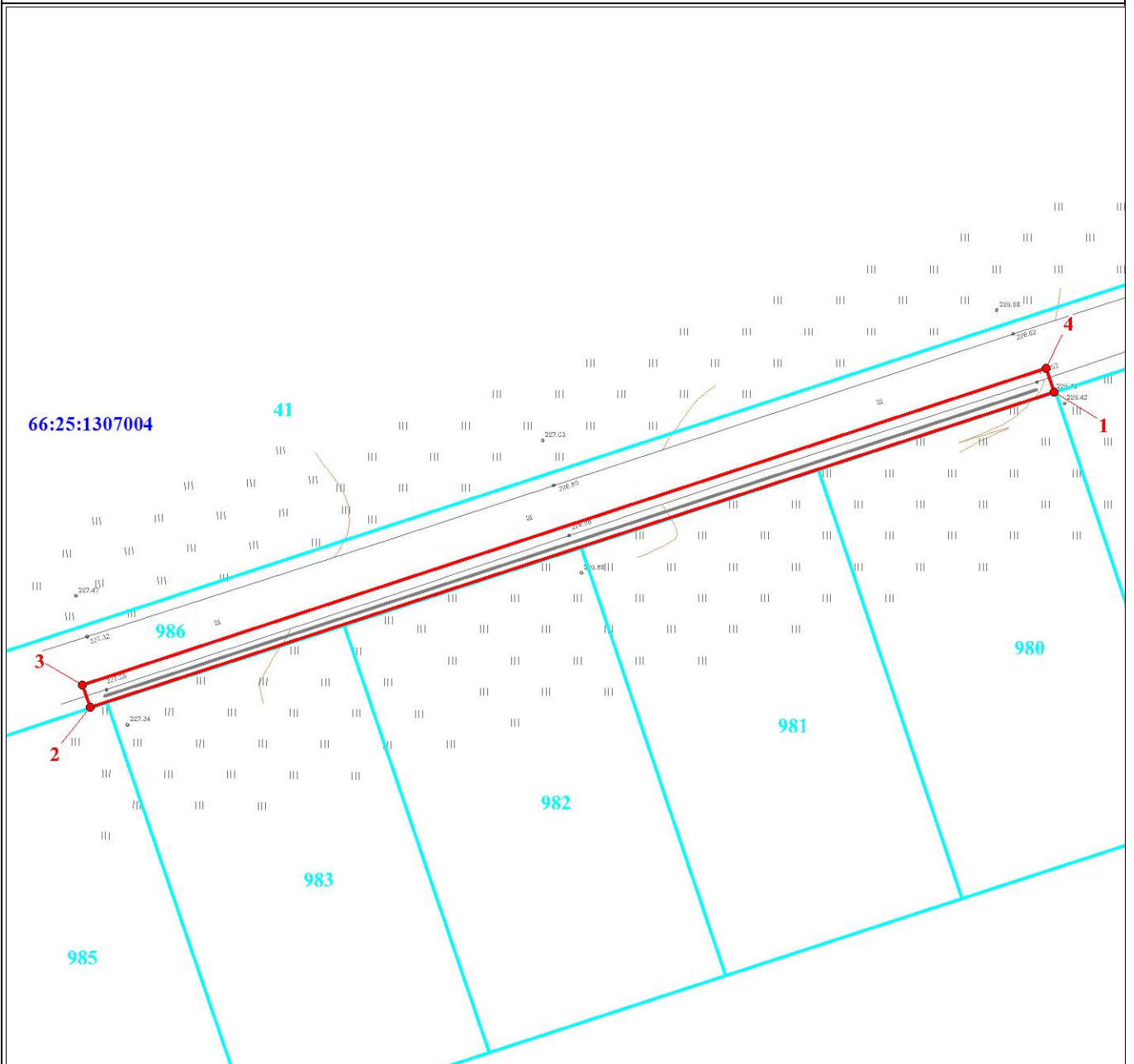
Сведения об объекте		
№ п/п	Характеристики объекта	Описание характеристик
1	2	3
1	Местоположение объекта	Свердловская область, Сысертский р-н, п. Бобровский, тер. Ягодная поляна
2	Площадь объекта ± величина погрешности определения площади ( $P \pm \Delta P$ ), м <sup>2</sup>	310 ± 6
3	Иные характеристики объекта	1. Публичный сервитут с целью "Строительство отпайки от ВЛ-0,4 кВ Линия-1 от ТП-71245 с установкой узла учета (электроснабжение ВРУ-0,4 кВ по адресу: 624019, Свердловская обл, Сысертский район, п. Бобровский, Территория Ягодная поляна, улица Земляничная, земельный участок 39, К/№ 66:25:1307004:985) (0,12 км, 1 т.у.)" на 49 лет

Сведения о местоположении границ объекта					
1. Система координат МСК-66					
2. Сведения о характерных точках границ объекта					
Обозначение характерных точек границ	Координаты, м		Метод определения координат характерной точки	Средняя квадратическая погрешность положения характерной точки (Mt), м	Описание обозначения точки на местности (при наличии)
	X	Y			
1	2	3	4	5	6
1	372421.53	1556367.66	Геодезический метод	0.1	-
2	372386.21	1556259.60	Геодезический метод	0.1	-
3	372388.72	1556258.75	Геодезический метод	0.1	-
4	372424.18	1556366.78	Геодезический метод	0.1	-
1	372421.53	1556367.66	Геодезический метод	0.1	-

3. Сведения о характерных точках части (частей) границы объекта					
Обозначение характерных точек части границы	Координаты, м		Метод определения координат характерной точки	Средняя квадратическая погрешность положения характерной точки (Mt), м	Описание обозначения точки на местности (при наличии)
	X	Y			
1	2	3	4	5	6
-	-	-	-	-	-



## Схема расположения границ публичного сервитута



Масштаб 1:700

Используемые условные знаки и обозначения:

	Характерная точка границы публичного сервитута
	Проектное местоположение сооружения
	Проектная граница публичного сервитута
	Существующая часть границы, имеющиеся в ЕГРН сведения о которой достаточны для определения ее местоположения
	Надписи кадастрового номера земельного участка
	Граница кадастрового квартала

Используемые условные знаки и обозначения:

43:0401004

Обозначение кадастрового квартала

Подпись

Сухарев А.С.

Дата 11 марта 2024 г.

*Место для оттиска печати (при наличии) лица, составившего описание местоположения границ объекта*

Текстовое описание местоположения границ объекта		
Прохождение границы		Описание прохождения границы
от точки	до точки	
1	2	3
-	-	-

Сообщение № 4  
о возможном установлении публичного сервитута

Руководствуясь статьей 39.42 Земельного кодекса Российской Федерации, Администрация Сысертского городского округа сообщает о возможном установлении публичного сервитута сроком на 49 лет для строительства и эксплуатации объекта электросетевого хозяйства: «Строительство отпайки от ВЛ 10 кВ Шайдурово ПС 110/10 Патруши на КТП-72594, КТП-72594, ВЛ 0,4 кВ Линия-1 и ВЛ 0,4 кВ Линия-2 от КТП72594 с установкой ШР и узлов учета (электроснабжение ВРУ-0,4 кВ по адресу: Свердловская обл, Сысертский городской округ, поселок Октябрьский, улица Свердлова, земельный участок № 2А, К/№: 66:25:1402002:8) (0,25 МВА, 0,11 км, 2 т.у., 1 шт.)», находящегося в границах Сысертского городского округа Свердловской области, в отношении следующих частей земельных участков общей площадью – 208 кв.м:

10) части единого землепользования, площадью 156 кв.м с кадастровым номером 66:25:0000000:347, площадью 37542707 кв.м, с видом разрешенного использования - для ведения сельского хозяйства и сельскохозяйственного производства, с категорией земель - земли сельскохозяйственного назначения, расположенного по адресу: Свердловская область, Сысертский район;

11) части земельного участка, площадью 52 кв.м с кадастровым номером 66:25:1402002:8, площадью 5196 кв.м, с видом разрешенного использования - для сельскохозяйственного производства, с категорией земель - земли сельскохозяйственного назначения, расположенного по адресу: Российская Федерация, Свердловская область, Сысертский городской округ, поселок Октябрьский, улица Свердлова, земельный участок № 2А.

Ознакомиться с ходатайством об установлении публичного сервитута и прилагаемым к нему описанием местоположения границ публичного сервитута можно по адресу: 624022, Свердловская область, город Сысерть, улица Ленина, дом 35, актовый зал (1 этаж), в приемное время: вторник с 15-00 до 17-00 часов, описание местоположения границ публичного сервитута размещено на сайте Сысертского городского округа в сети Интернет: <http://admsysert.ru/mun-services/publichniy-servitut/message>.

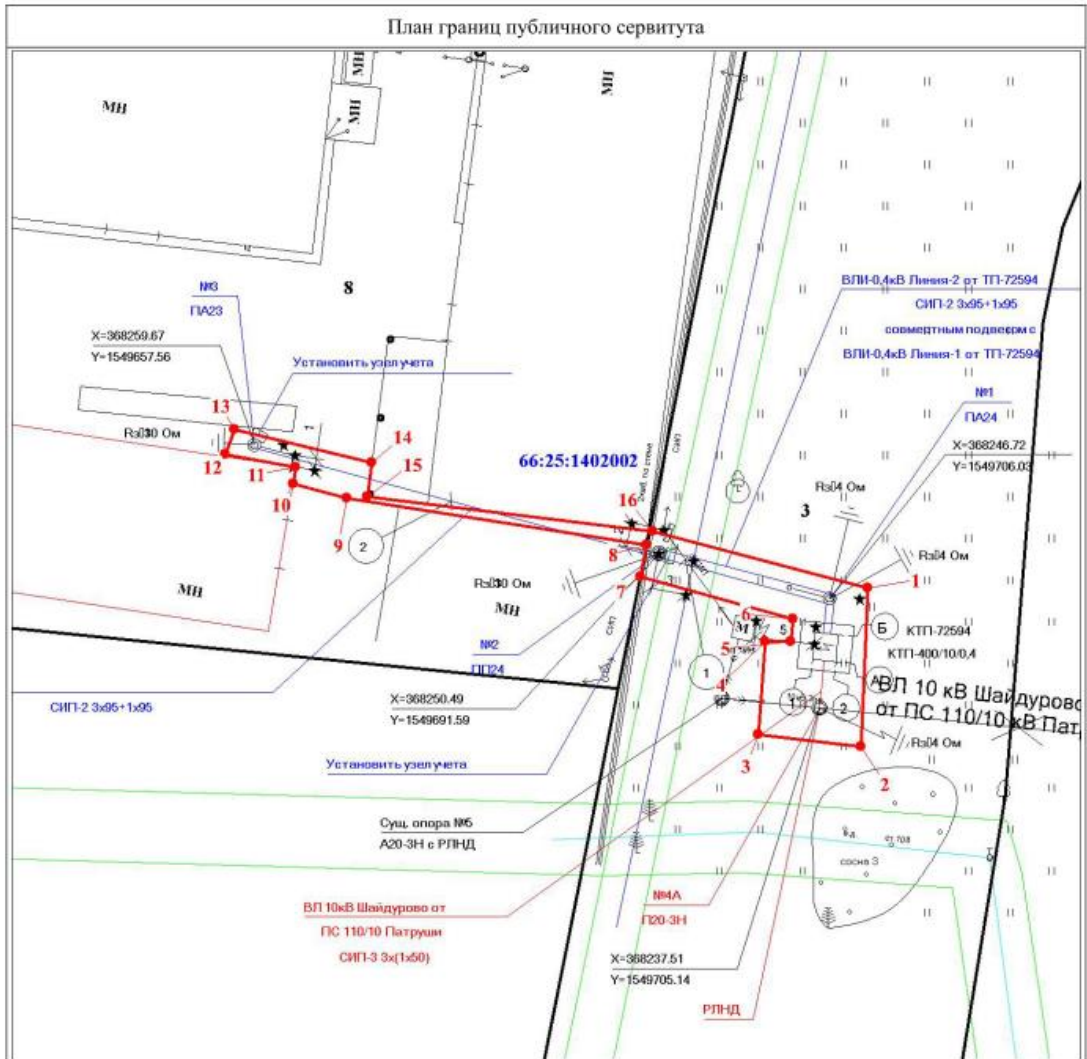
Правообладатели земельных участков, в отношении которых испрашивается публичный сервитут, если их права (обременения права) не зарегистрированы в Едином государственном реестре недвижимости, могут обратиться с заявлением об учете их прав (обременений права) на земельные участки с приложением копий документов, подтверждающих эти права (обременения права) в Администрацию Сысертского городского округа по адресу: 624022, Свердловская область, город Сысерть, улица Ленина, дом 35, кабинет № 3, в приемное время: понедельник – пятница с 08-00 до 17-00 часов. Срок подачи заявления - в течение 15 (пятнадцати дней) со дня опубликования данного извещения.

**ГРАФИЧЕСКОЕ ОПИСАНИЕ**  
Публичный сервитут

Сведения об объекте		
N п/п	Характеристики объекта	Описание характеристик
1	2	3
1	Местоположение объекта	Свердловская область, Сысертский г.о., Октябрьский п
2	Площадь объекта ± величина погрешности определения площади ( $P \pm \Delta P$ ), м <sup>2</sup>	208 ± 5
3	Иные характеристики объекта	Строительство отпайки от ВЛ 10 кВ Шайдурово ПС 110/10 Патруши на КТП-72594, КТП-72594, ВЛ 0,4 кВ Линия-1 и ВЛ 0,4 кВ Линия-2 от КТП-72594 с установкой ШР и узлов учета (электрооборудование ВРУ-0,4 кВ по адресу: Свердловская обл, Сысертский городской округ, поселок Октябрьский, улица Свердлова, земельный участок № 2А, к/№: 66:25:1402002:8) (0,25 МВА, 0,11 км, 2 т.у., 1 шт.)

Сведения о местоположении границ объекта					
1. Система координат МСК-66, зона 1					
2. Сведения о характерных точках границ объекта					
Обозначение характерных точек границ	Координаты, м		Метод определения координат характерной точки	Средняя квадратическая погрешность положения характерной точки (Мт), м	Описание обозначения точки на местности (при наличии)
	X	Y			
1	2	3	4	5	6
1	368247.58	1549709.19	Геодезический метод	0.1	-
2	368234.27	1549708.62	Геодезический метод	0.1	-
3	368235.28	1549699.99	Геодезический метод	0.1	-
4	368243.10	1549700.59	Геодезический метод	0.1	-
5	368243.11	1549702.75	Геодезический метод	0.1	-
6	368245.02	1549702.95	Геодезический метод	0.1	-
7	368248.54	1549690.07	Геодезический метод	0.1	-
8	368251.21	1549690.60	Геодезический метод	0.1	-
9	368255.18	1549665.36	Геодезический метод	0.1	-
10	368256.40	1549660.83	Геодезический метод	0.1	-
11	368257.78	1549661.04	Геодезический метод	0.1	-
12	368258.85	1549655.15	Геодезический метод	0.1	-
13	368260.97	1549655.88	Геодезический метод	0.1	-
14	368258.15	1549667.45	Геодезический метод	0.1	-
15	368255.26	1549667.07	Геодезический метод	0.1	-
16	368252.38	1549691.11	Геодезический метод	0.1	-
1	368247.58	1549709.19	Геодезический метод	0.1	-
3. Сведения о характерных точках части (частей) границы объекта					
Обозначение характерных точек части границы	Координаты, м		Метод определения координат характерной точки	Средняя квадратическая погрешность положения характерной точки (Мт), м	Описание обозначения точки на местности (при наличии)
	X	Y			
1	2	3	4	5	6
-	-	-	-	-	-

План границ публичного сервитута



Масштаб 1:500

Используемые условные знаки и обозначения:

	Характерная точка границы объекта
	Граница публичного сервитута
	Часть границы, сведения ЕГРН о которой позволяют однозначно определить ее положение на местности
	Граница территориальной зоны
	Граница кадастрового квартала

Сообщение № 5  
о возможном установлении публичного сервитута

Руководствуясь статьей 39.42 Земельного кодекса Российской Федерации, Администрация Сысертского городского округа сообщает о возможном установлении публичного сервитута сроком на 49 лет для строительства и эксплуатации объекта электросетевого хозяйства: «Строительство ВЛ 0,4 кВ Северная от ТП-71229 до ВЛ 0,4 кВ Южная ТП-71229 (перевод части нагрузки с ВЛ 0,4 кВ Южная ТП-71229 для электроснабжения ВРУ-0,4 кВ, находящихся по адресу: Свердловская обл, городской округ Сысертский, поселок Бородулино, улица Исаака Левитана, земельный участок 14, К/№ 66:25:0307004:195) (0,19 км)», находящегося в границах населенного пункта село Бородулино Сысертского городского округа Свердловской области, в отношении части земельного участка, площадью 248 кв.м, с кадастровым номером 66:25:0307004:344, площадью 2479 кв.м, с видом разрешенного использования - для размещения объектов индивидуального жилищного строительства, с категорией земель - земли населенных пунктов, расположенного по адресу: Свердловская область, Сысертский район, село Бородулино.

Ознакомиться с ходатайством об установлении публичного сервитута и прилагаемым к нему описанием местоположения границ публичного сервитута можно по адресу: 624022, Свердловская область, город Сысерть, улица Ленина, дом 35, актовый зал (1 этаж), в приемное время: вторник с 15-00 до 17-00 часов, описание местоположения границ публичного сервитута размещено на сайте Сысертского городского округа в сети Интернет: <http://admsysert.ru/mun-services/publichniy-servitut/message>.

Правообладатели земельных участков, в отношении которых испрашивается публичный сервитут, если их права (обременения права) не зарегистрированы в Едином государственном реестре недвижимости, могут обратиться с заявлением об учете их прав (обременений права) на земельные участки с приложением копий документов, подтверждающих эти права (обременения права) в Администрацию Сысертского городского округа по адресу: 624022, Свердловская область, город Сысерть, улица Ленина, дом 35, кабинет № 3, в приемное время: понедельник – пятница с 08-00 до 17-00 часов. Срок подачи заявления - в течение 15 (пятнадцати дней) со дня опубликования данного извещения.

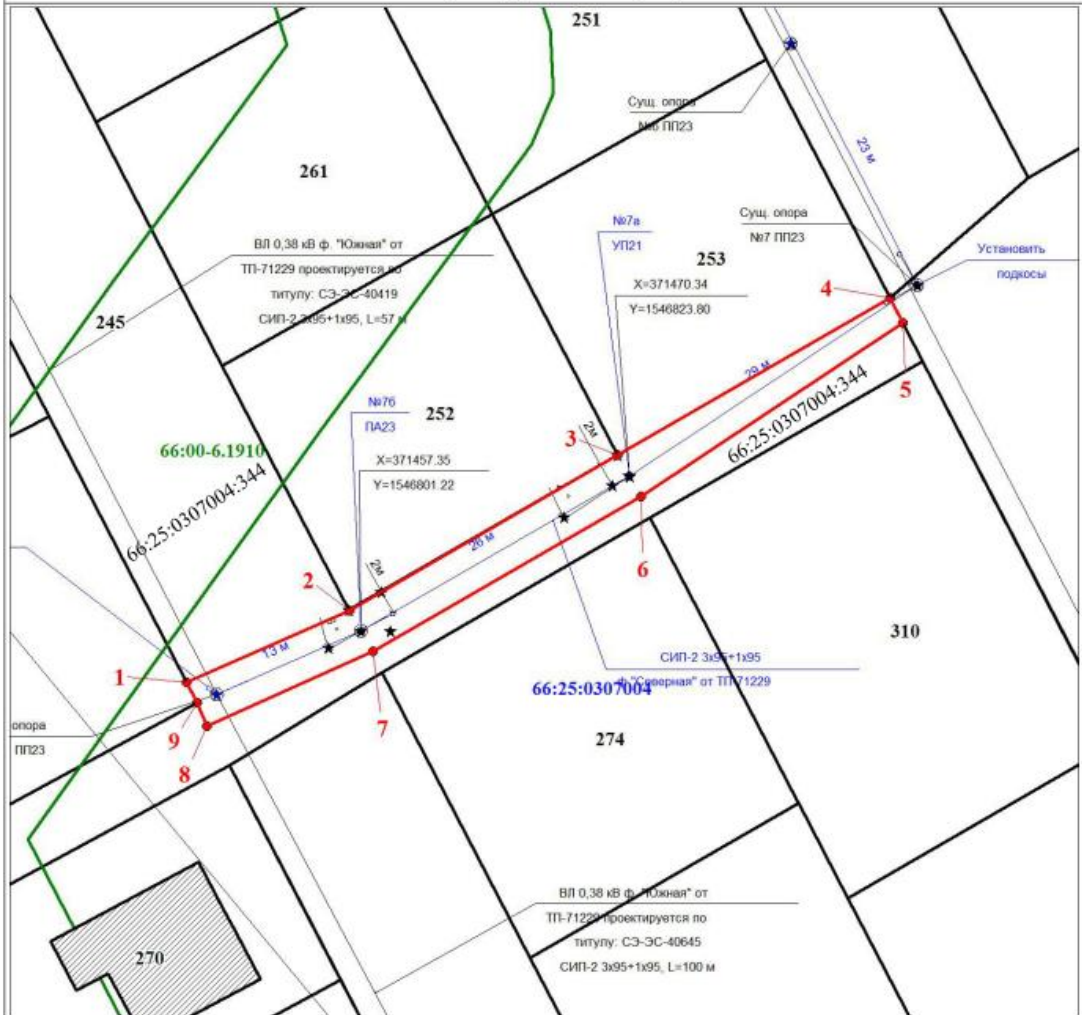


ГРАФИЧЕСКОЕ ОПИСАНИЕ  
Публичный сервитут

Сведения об объекте		
№ п/п	Характеристики объекта	Описание характеристик
1	2	3
1	Местоположение объекта	Свердловская область, Сысертский р-н, Бородулино с
2	Площадь объекта ± величина погрешности определения площади ( $P \pm \Delta P$ ), м <sup>2</sup>	248 ± 6
3	Иные характеристики объекта	Цель сервитута: Строительство ВЛ 0,4 кВ Северная от ТП-71229 до ВЛ 0,4 кВ Южная ТП-71229 (перевод части нагрузки с ВЛ 0,4 кВ Южная ТП-71229 для электроснабжения ВРУ-0,4 кВ, находящихся по адресу: Свердловская обл, городской округ Сысертский, поселок Бородулино, улица Исаака Левитана, земельный участок 14, К/№ 66:25:0307004:195) (0,19 км)

Сведения о местоположении границ объекта					
1. Система координат МСК-66, зона 1					
2. Сведения о характерных точках границ объекта					
Обозначение характерных точек границ	Координаты, м		Метод определения координат характерной точки	Средняя квадратическая погрешность положения характерной точки (М), м	Описание обозначения точки на местности (при наличии)
	X	Y			
1	2	3	4	5	6
1	371452.95	1546786.52	Геодзический метод	0.1	-
2	371459.03	1546800.22	Геодзический метод	0.1	-
3	371472.08	1546822.83	Геодзический метод	0.1	-
4	371485.31	1546845.76	Геодзический метод	0.1	-
5	371483.22	1546846.84	Геодзический метод	0.1	-
6	371468.61	1546824.80	Геодзический метод	0.1	-
7	371455.57	1546802.21	Геодзический метод	0.1	-
8	371449.29	1546788.21	Геодзический метод	0.1	-
9	371451.26	1546787.39	Геодзический метод	0.1	-
1	371452.95	1546786.52	Геодзический метод	0.1	-

План границ публичного сервитута



Масштаб 1:500

Используемые условные знаки и обозначения:

	Граница публичного сервитута
	Часть границы, сведения ЕГРН о которой позволяют однозначно определить ее положение на местности
	Характерная точка границы публичного сервитута
	Граница охранной зоны
	Обозначение охранной зоны
	Граница кадастрового квартала
	Объекты капитального строительства

Подпись  /Гениятова А.Г./

Дата 15 марта 2024 г.

Сообщение № 6  
о возможном установлении публичного сервитута

Руководствуясь статьей 39.42 Земельного кодекса Российской Федерации, Администрация Сысертского городского округа сообщает о возможном установлении публичного сервитута сроком на 49 лет для строительства и эксплуатации объекта электросетевого хозяйства: «Строительство ВЛ 0,4 кВ Данилова от ТП-73272 с установкой ШР-0,4 кВ и узла учета (электроснабжение ЭПУ-0,4 кВ, находящегося по адресу: Свердловская обл, Сысертский район, город Сысерть, улица Тимирязева, К/№ 66:25:2901016:1790) (0,12 км, 1 т.у.)», находящегося в границах населенного пункта город Сысерть Сысертского городского округа Свердловской области, в отношении части земельного участка, площадью 320 кв.м, с кадастровым номером 66:25:2901016:1802, площадью 4399 кв.м, с видом разрешенного использования - для индивидуального жилищного строительства, с категорией земель - земли населенных пунктов, расположенного по адресу: Свердловская область, Сысертский район, город Сысерть, улица Тимирязева.

Ознакомиться с ходатайством об установлении публичного сервитута и прилагаемым к нему описанием местоположения границ публичного сервитута можно по адресу: 624022, Свердловская область, город Сысерть, улица Ленина, дом 35, актовый зал (1 этаж), в приемное время: вторник с 15-00 до 17-00 часов, описание местоположения границ публичного сервитута размещено на сайте Сысертского городского округа в сети Интернет: <http://admsysert.ru/mun-services/publicniy-servitut/message>.

Правообладатели земельных участков, в отношении которых испрашивается публичный сервитут, если их права (обременения права) не зарегистрированы в Едином государственном реестре недвижимости, могут обратиться с заявлением об учете их прав (обременений права) на земельные участки с приложением копий документов, подтверждающих эти права (обременения права) в Администрацию Сысертского городского округа по адресу: 624022, Свердловская область, город Сысерть, улица Ленина, дом 35, кабинет № 3, в приемное время: понедельник – пятница с 08-00 до 17-00 часов. Срок подачи заявления - в течение 15 (пятнадцати дней) со дня опубликования данного извещения.

ГРАФИЧЕСКОЕ ОПИСАНИЕ  
Публичный сервитут

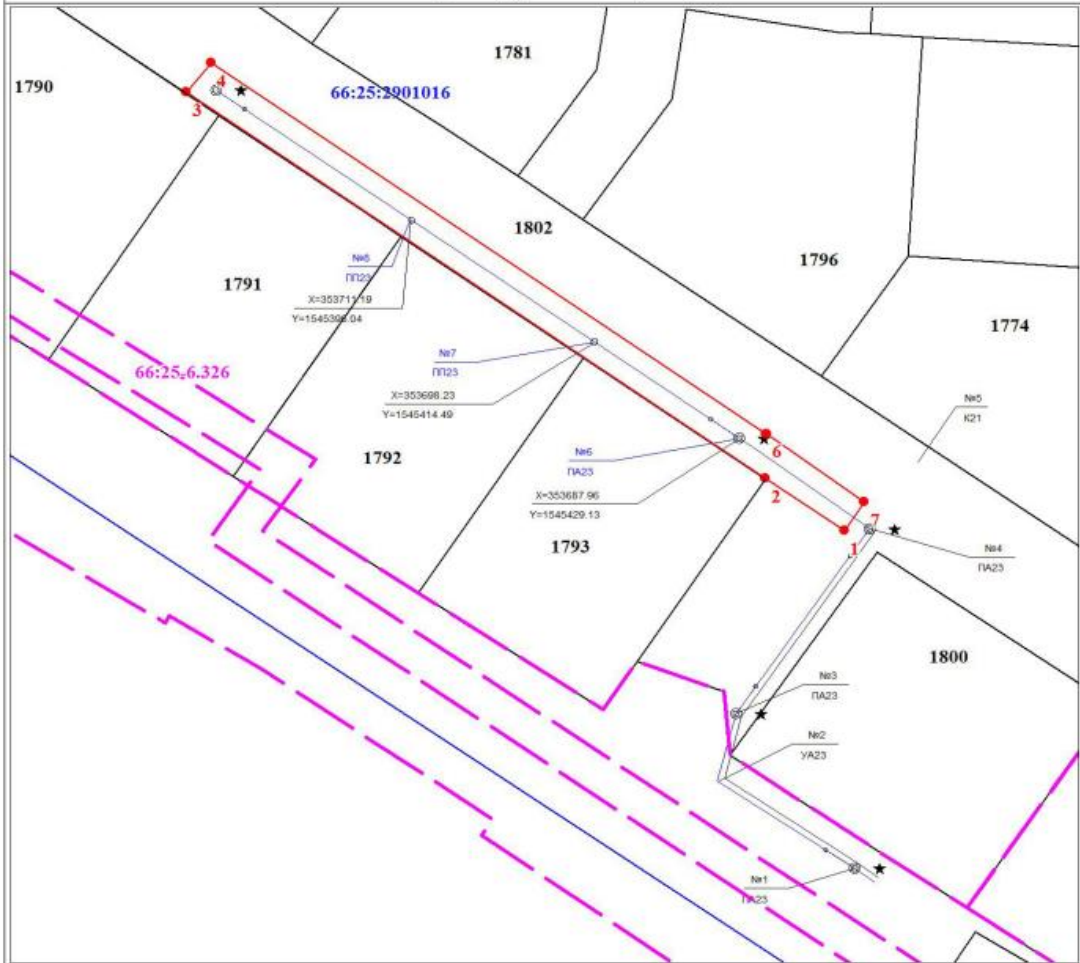
Сведения об объекте		
N п/п	Характеристики объекта	Описание характеристик
1	2	3
1	Местоположение объекта	Свердловская область, Сысертский р-н, Сысерть г
2	Площадь объекта ± величина погрешности определения площади ( $P \pm \Delta P$ ), м <sup>2</sup>	320 ± 6
3	Иные характеристики объекта	<b>Цель сервитута:</b> Строительство ВЛ 0,4 кВ Данилова от ТП-73272 с установкой ШР-0,4 кВ и узла учета (электропитание ЭПУ-0,4 кВ, находящегося по адресу: Свердловская обл, Сысертский район, город Сысерть, улица Тимирязева, К/№ 66:25:2901016:1790) (0,12 км, 1 т.у.)

Сведения о местоположении границ объекта					
1. Система координат МСК-66, зона 1					
2. Сведения о характерных точках границ объекта					
Обозначение характерных точек границ	Координаты, м		Метод определения координат характерной точки	Средняя квадратическая погрешность положения характерной точки (Mt), м	Описание обозначения точки на местности (при наличии)
	X	Y			
1	2	3	4	5	6
1	353678.11	1545439.81	Геодезический метод	0.1	-
2	353683.64	1545431.85	Геодезический метод	0.1	-
3	353724.84	1545373.34	Геодезический метод	0.1	-
4	353727.96	1545375.83	Геодезический метод	0.1	-
5	353688.44	1545431.92	Геодезический метод	0.1	-
6	353688.41	1545431.96	Геодезический метод	0.1	-
7	353681.13	1545441.84	Геодезический метод	0.1	-
1	353678.11	1545439.81	Геодезический метод	0.1	-
3. Сведения о характерных точках части (частей) границы объекта					
Обозначение характерных точек части границы	Координаты, м		Метод определения координат характерной точки	Средняя квадратическая погрешность положения характерной точки (Mt), м	Описание обозначения точки на местности (при наличии)
	X	Y			
1	2	3	4	5	6
-	-	-	-	-	-

Раздел 3

Сведения о местоположении измененных (уточненных) границ объекта							
1. Система координат МСК-66, зона 1							
2. Сведения о характерных точках границ объекта							
Обозначение характерных точек границ	Существующие координаты, м		Измененные (уточненные) координаты, м		Метод определения координат характерной точки	Средняя квадратическая погрешность положения характерной точки (Mt), м	Описание обозначения точки на местности (при наличии)
	X	Y	X	Y			

План границ публичного сервитута



Масштаб 1:600

Используемые условные знаки и обозначения:

	Граница охранной зоны
	Обозначение границы охранной зоны
	Часть границы, сведения ЕГРН о которой позволяют однозначно определить ее положение на местности
	Характерная точка границы публичного сервитута
	Граница публичного сервитута
	Граница территориальной зоны
	Обозначение границы территориальной зоны
	Граница кадастрового квартала
	Обозначение кадастрового квартала

Сообщение № 7  
о возможном установлении публичного сервитута

Руководствуясь статьей 39.42 Земельного кодекса Российской Федерации, Администрация Сысертского городского округа сообщает о возможном установлении публичного сервитута сроком на 49 лет в интересах нужд местного населения в отношении части земельного участка, площадью 6225 кв.м, с кадастровым номером 66:25:1401002:722, площадью 54477 кв.м, с категорией земель – земли населенных пунктов, с видом разрешенного использования - объекты системы газоснабжения, инженерной инфраструктуры, улицы, проезды, расположенного по адресу: Свердловская область, Сысертский район, участок находится примерно в 700 м по направлению на юг от ориентира деревня Шайдурово, расположенного за пределами участка, в целях прохода или проезда через земельный участок.

Ознакомиться с ходатайством об установлении публичного сервитута можно по адресу: 624022, Свердловская область, город Сысерть, улица Ленина, дом 35, актовый зал (1 этаж), в приемное время: вторник с 15-00 до 17-00 часов, на сайте Сысертского городского округа в сети Интернет: <http://admsysert.ru/mun-services/publiclniy-servitut/message>.

Правообладатели земельных участков, в отношении которых испрашивается публичный сервитут, если их права (обременения права) не зарегистрированы в Едином государственном реестре недвижимости, могут обратиться с заявлением об учете их прав (обременений права) на земельные участки с приложением копий документов, подтверждающих эти права (обременения права) в Администрацию Сысертского городского округа по адресу: 624022, Свердловская область, город Сысерть, улица Ленина, дом 35, кабинет № 3, в приемное время: понедельник – пятница с 08-00 до 17-00 часов. Срок подачи заявления - в течение 15 (пятнадцати дней) со дня опубликования данного извещения.

ОПИСАНИЕ МЕСТОПОЛОЖЕНИЯ ГРАНИЦ

Публичный сервитут в целях нужд местного населения. По адресу: Свердловская область, Сысертский район, участок находится примерно в 700 м по направлению на юг от ориентира д. Шайдурово, расположенного за пределами участка.

(наименование объекта, местоположение границ которого описано (далее - объект))

Раздел 1

Сведения об объекте		
№ п/п	Характеристики объекта	Описание характеристик
1	2	3
1	Местоположение объекта	Свердловская область, Сысертский район, участок находится примерно в 700 м по направлению на юг от ориентира д. Шайдурово, расположенного за пределами участка.
2	Площадь объекта +/- величина погрешности определения площади (P+/- Дельта P)	6225 кв.м ± 16 кв.м
3	Иные характеристики объекта	Публичный сервитут в отношении земельных участков с кадастровыми номерами 66:25:1401002:722, 66:25:1401002:723, в целях нужд местного населения. По адресу: Свердловская область, Сысертский район, участок находится примерно в 700 м по направлению на юг от ориентира д. Шайдурово, расположенного за пределами участка. Часть земельного участка, площадью 70 кв.м, с кадастровым номером 66:25:1401002:723 площадью 1 461 кв.м, с видом разрешенного использования - объекты системы газоснабжения, инженерной инфраструктуры, улицы, проезды, с категорией земель - Земли населённых пунктов. Часть земельного участка, площадью 6155 кв.м, с кадастровым номером 66:25:1401002:722 площадью 54 477 кв.м, с видом разрешенного использования - объекты системы газоснабжения, инженерной инфраструктуры, улицы, проезды, с категорией земель - Земли населённых пунктов.



Раздел 2

Сведения о местоположении границ объекта					
1. Система координат <u>МСК 66. зона 1</u>					
2. Сведения о характерных точках границ объекта					
Обозначение характерных точек границ	Координаты, м		Метод определения координат характерной точки	Средняя квадратическая погрешность положения характерной точки (M <sub>i</sub> ), м	Описание обозначения точки на местности (при наличии)
	X	Y			
1	2	3	4	5	6
1	366599.45	1551508.97	Метод спутниковых геодезических измерений (определений)	0.10	–
2	366568.31	1551532.28	Метод спутниковых геодезических измерений (определений)	0.10	–
3	366559.89	1551538.62	Метод спутниковых геодезических измерений (определений)	0.10	–
4	366553.63	1551530.20	Метод спутниковых геодезических измерений (определений)	0.10	–
5	366540.33	1551512.62	Метод спутниковых геодезических измерений (определений)	0.10	–
6	366536.82	1551515.24	Метод спутниковых геодезических измерений (определений)	0.10	–
7	366516.80	1551530.24	Метод спутниковых геодезических измерений (определений)	0.10	–
8	366496.78	1551545.20	Метод спутниковых геодезических измерений (определений)	0.10	–
9	366476.76	1551560.17	Метод спутниковых геодезических измерений (определений)	0.10	–
10	366456.71	1551575.18	Метод спутниковых геодезических измерений (определений)	0.10	–
11	366416.62	1551605.10	Метод спутниковых геодезических измерений (определений)	0.10	–
12	366376.57	1551635.07	Метод спутниковых геодезических измерений (определений)	0.10	–
13	366353.25	1551652.51	Метод спутниковых геодезических измерений (определений)	0.10	–
14	366248.44	1551730.85	Метод спутниковых геодезических измерений (определений)	0.10	–
15	366208.31	1551760.84	Метод спутниковых геодезических измерений (определений)	0.10	–
16	366149.46	1551804.94	Метод спутниковых геодезических измерений (определений)	0.10	–
17	366144.09	1551808.88	Метод спутниковых геодезических измерений (определений)	0.10	–
18	366112.44	1551832.66	Метод спутниковых геодезических измерений (определений)	0.10	–
19	366077.26	1551858.99	Метод спутниковых геодезических измерений (определений)	0.10	–
20	366094.92	1551882.66	Метод спутниковых геодезических измерений (определений)	0.10	–
21	366099.03	1551888.20	Метод спутниковых геодезических измерений (определений)	0.10	–
22	366095.59	1551894.19	Метод спутниковых геодезических измерений (определений)	0.10	–

23	366065.41	1551946.30	Метод спутниковых геодезических измерений (определений)	0.10	–
24	366021.20	1552023.01	Метод спутниковых геодезических измерений (определений)	0.10	–
25	365971.14	1552109.47	Метод спутниковых геодезических измерений (определений)	0.10	–
26	365952.08	1552142.43	Метод спутниковых геодезических измерений (определений)	0.10	–
27	365929.66	1552181.24	Метод спутниковых геодезических измерений (определений)	0.10	–
28	365924.47	1552178.24	Метод спутниковых геодезических измерений (определений)	0.10	–
29	365946.89	1552139.43	Метод спутниковых геодезических измерений (определений)	0.10	–
30	365965.94	1552106.47	Метод спутниковых геодезических измерений (определений)	0.10	–
31	366016.01	1552020.01	Метод спутниковых геодезических измерений (определений)	0.10	–
32	366060.21	1551943.30	Метод спутниковых геодезических измерений (определений)	0.10	–
33	366091.86	1551888.62	Метод спутниковых геодезических измерений (определений)	0.10	–
34	366068.87	1551857.78	Метод спутниковых геодезических измерений (определений)	0.10	–
35	366108.84	1551827.86	Метод спутниковых геодезических измерений (определений)	0.10	–
36	366140.52	1551804.06	Метод спутниковых геодезических измерений (определений)	0.10	–
37	366145.88	1551800.11	Метод спутниковых геодезических измерений (определений)	0.10	–
38	366204.72	1551756.03	Метод спутниковых геодезических измерений (определений)	0.10	–
39	366244.84	1551726.05	Метод спутниковых геодезических измерений (определений)	0.10	–
40	366349.66	1551647.70	Метод спутниковых геодезических измерений (определений)	0.10	–
41	366372.97	1551630.27	Метод спутниковых геодезических измерений (определений)	0.10	–
42	366413.03	1551600.30	Метод спутниковых геодезических измерений (определений)	0.10	–
43	366453.12	1551570.37	Метод спутниковых геодезических измерений (определений)	0.10	–
44	366473.17	1551555.36	Метод спутниковых геодезических измерений (определений)	0.10	–
45	366493.18	1551540.39	Метод спутниковых геодезических измерений (определений)	0.10	–
46	366513.21	1551525.43	Метод спутниковых геодезических измерений (определений)	0.10	–
47	366533.23	1551510.43	Метод спутниковых геодезических измерений (определений)	0.10	–
48	366541.54	1551504.23	Метод спутниковых геодезических измерений (определений)	0.10	–
49	366558.43	1551526.60	Метод спутниковых геодезических измерений (определений)	0.10	–
50	366561.10	1551530.20	Метод спутниковых геодезических измерений (определений)	0.10	–
51	366564.70	1551527.49	Метод спутниковых геодезических измерений (определений)	0.10	–
52	366595.86	1551504.16	Метод спутниковых геодезических измерений (определений)	0.10	–

1	366599.45	1551508.97	Метод спутниковых геодезических измерений (определений)	0.10	–
3. Сведения о характерных точках части (частей) границы объекта					
Обозначение характерных точек части границы	Координаты, м		Метод определения координат характерной точки	Средняя квадратическая погрешность положения характерной точки (M <sub>c</sub> ), м	Описание обозначения точки на местности (при наличии)
	X	Y			
1	2	3	4	5	6
–	–	–	–	–	–

## СХЕМА ГРАНИЦ ПУБЛИЧНОГО СЕРВИТУТА



Масштаб 1: 4000

Используемые условные знаки и обозначения:

- 1 - обозначение характерных точек границ публичного сервитута
- (red line) - граница публичного сервитута
- (pink line) - граница объекта землеустройства
- (blue line) - граница земельных участков по сведениям ЕГРН
- (green line) - границы зон с особыми условиями использования территории
- :722 - кадастровый номер земельного участка

66:25:1401002 - номер кадастрового квартала

:398 - кадастровый номер ОКС

Подпись

Листвин В.А.

Дата 15.02.2024 г.



Текстовое описание местоположения границ объекта		
Прохождение границы		Описание прохождения границы
от точки	до точки	
1	2	3
-	-	-

Сообщение № 8  
о возможном установлении публичного сервитута

Руководствуясь статьей 39.42 Земельного кодекса Российской Федерации, Администрация Сысертского городского округа сообщает о возможном установлении публичного сервитута сроком на 49 лет в интересах нужд местного населения в целях прохода или проезда через земельные участки в отношении следующих частей земельных участков общей площадью – 2687 кв.м:

1) части земельного участка, площадью 249 кв.м с кадастровым номером 66:25:0304003:14, площадью 452622 кв.м, с видом разрешенного использования - для сельскохозяйственного использования, с категорией земель - земли сельскохозяйственного назначения, расположенного по адресу: Свердловская область, Сысертский район, в 1000 м по направлению на север от ориентира деревня Большое Седельниково;

2) части земельного участка, площадью 2438 кв.м с кадастровым номером 66:25:0304003:182, площадью 100956 кв.м, с видом разрешенного использования - для сельскохозяйственного использования, с категорией земель - земли сельскохозяйственного назначения, расположенного по адресу: Свердловская область, Сысертский район, в 1000 м по направлению на север от ориентира деревня Большое Седельниково.

Ознакомиться с ходатайством об установлении публичного сервитута можно по адресу: 624022, Свердловская область, город Сысерть, улица Ленина, дом 35, актовый зал (1 этаж), в приемное время: вторник с 15-00 до 17-00 часов, на сайте Сысертского городского округа в сети Интернет: <http://admsysert.ru/mun-services/publichniy-servitut/message>.

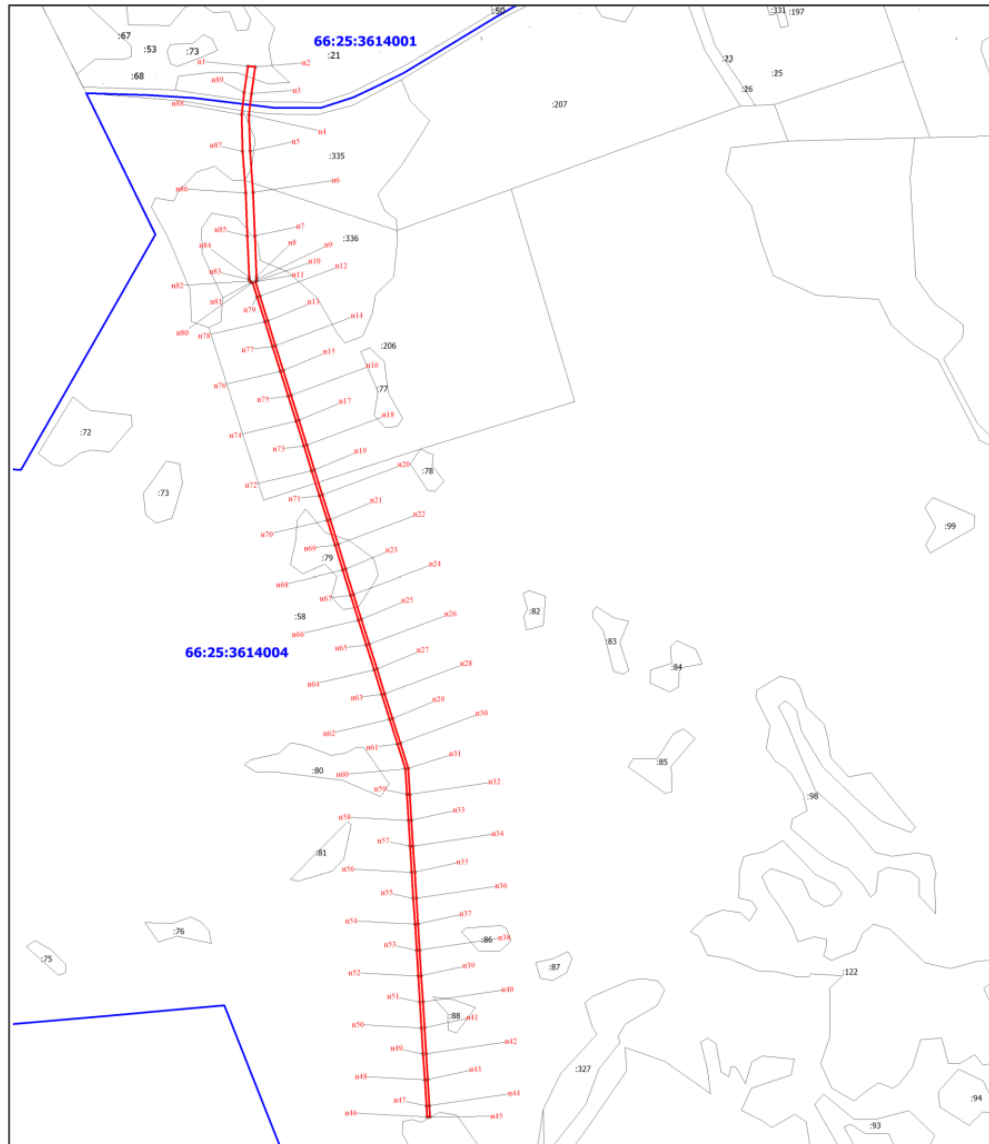
Правообладатели земельных участков, в отношении которых испрашивается публичный сервитут, если их права (обременения права) не зарегистрированы в Едином государственном реестре недвижимости, могут обратиться с заявлением об учете их прав (обременений права) на земельные участки с приложением копий документов, подтверждающих эти права (обременения права) в Администрацию Сысертского городского округа по адресу: 624022, Свердловская область, город Сысерть, улица Ленина, дом 35, кабинет № 3, в приемное время: понедельник – пятница с 08-00 до 17-00 часов. Срок подачи заявления - в течение 15 (пятнадцати дней) со дня опубликования данного извещения.

**Схема расположения границ публичного сервитута на кадастровом плане территории в кадастровых кварталах 66:25:3614004; 66:25:3614001 с описанием местоположения границ**

Схема подготовлена для образования границ публичного сервитута, в целях установления права ограниченного пользования чужим земельным участком.

Разрешенное использование: Земли сельскохозяйственного назначения

Общая площадь: 7 519 кв.м. Масштаб: 1:5000



**УСЛОВНЫЕ ОБОЗНАЧЕНИЯ:**

- граница части земельного участка(публичного сервитута)



- участки, сведения о которых имеются в ЕГРН

**66:47:0109001** - номер кадастрового квартала**н1**

- характерная точка объекта

**Площади участков для публичного сервитута:**

66:25:3614004:79 – 405 кв.м.

66:25:3614004:336 – 790 кв.м.

66:25:3614004:335 - 90 кв.м.

66:25:3614004:206 – 1769 кв.м.

66:25:3614004:58 – 3861 кв.м.

66:25:3614001:21 – 314 кв.м.

66:25:3614001:53 – 148 кв.м.

66:25:3614004 – 90 кв.м.

66:25:3614001 – 52 кв.м.

Обозначение характерных точек границ	Система координат Координаты, м	
	X	Y
<b>МСК_66 зона1</b>		
<b>1</b>	<b>2</b>	<b>3</b>
<b>н1</b>	<b>1551181.92</b>	<b>337027.45</b>
<b>н2</b>	<b>1551191.88</b>	<b>337026.73</b>
<b>н3</b>	<b>1551186.57</b>	<b>336990.56</b>
<b>н4</b>	<b>1551183.33</b>	<b>336961.8</b>
<b>н5</b>	<b>1551184.92</b>	<b>336913.07</b>
<b>н6</b>	<b>1551188.79</b>	<b>336857.74</b>
<b>н7</b>	<b>1551191.16</b>	<b>336799.55</b>
<b>н8</b>	<b>1551193.5</b>	<b>336744.31</b>
<b>н9</b>	<b>1551193.74</b>	<b>336741.1</b>
<b>н10</b>	<b>1551193.05</b>	<b>336738.6</b>
<b>н11</b>	<b>1551191.97</b>	<b>336737.51</b>
<b>н12</b>	<b>1551198.03</b>	<b>336718.18</b>
<b>н13</b>	<b>1551208.53</b>	<b>336684.79</b>
<b>н14</b>	<b>1551219</b>	<b>336651.41</b>

н15	1551229.5	336618
н16	1551239.97	336584.63
н17	1551250.47	336551.24
н18	1551260.97	336517.83
н19	1551271.44	336484.44
н20	1551281.94	336451.05
н21	1551292.44	336417.66
н22	1551302.91	336384.27
н23	1551313.41	336350.88
н24	1551323.91	336317.49
н25	1551334.38	336284.09
н26	1551344.88	336250.71
н27	1551355.38	336217.32
н28	1551365.85	336183.92
н29	1551376.35	336150.53
н30	1551386.82	336117.14
н31	1551397.41	336083.28
н32	1551399.6	336048.35
н33	1551401.79	336013.41
н34	1551404.01	335978.5
н35	1551406.2	335943.56
н36	1551408.39	335908.61
н37	1551410.58	335873.69
н38	1551412.77	335838.76
н39	1551414.96	335803.84
н40	1551417.15	335768.9
н41	1551419.34	335733.97
н42	1551421.53	335699.03
н43	1551423.75	335664.11
н44	1551425.94	335629.18
н45	1551426.87	335614.07
н46	1551422.88	335613.94
н47	1551421.95	335628.92
н48	1551419.76	335663.85
н49	1551417.54	335698.78
н50	1551415.35	335733.7
н51	1551413.16	335768.64
н52	1551410.97	335803.57
н53	1551408.78	335838.49
н54	1551406.59	335873.44
н55	1551404.4	335908.36
н56	1551402.21	335943.3
н57	1551400.02	335978.23
н58	1551397.8	336013.15
н59	1551395.61	336048.09
н60	1551393.45	336082.77
н61	1551383.01	336115.93
н62	1551372.54	336149.34



н63	1551362.04	336182.73
н64	1551351.57	336216.12
н65	1551341.07	336249.51
н66	1551330.57	336282.9
н67	1551320.1	336316.29
н68	1551309.6	336349.68
н69	1551299.1	336383.08
н70	1551288.63	336416.46
н71	1551278.13	336449.85
н72	1551267.63	336483.25
н73	1551257.16	336516.64
н74	1551246.66	336550.03
н75	1551236.16	336583.42
н76	1551225.69	336616.81
н77	1551215.19	336650.2
н78	1551204.69	336683.59
н79	1551194.22	336716.98
н80	1551188.16	336736.26
н81	1551186.24	336736.77
н82	1551184.41	336738.6
н83	1551183.75	336740.73
н84	1551183.54	336743.63
н85	1551181.14	336799.15
н86	1551178.8	336857.11
н87	1551174.93	336912.65
н88	1551173.37	336962.57
н89	1551176.67	336991.93